

京都新聞創刊140年記念特集
日本人の忘れもの 知恵会議
[思い描く、未来へ]

京都新聞

そして、未来へ

AIやIoT、ロボティクス、自動運転、生命工学など
最先端テクノロジーの進化に伴って、急速に変化する現代社会。
一方、少子高齢化、人口減少、地域コミュニティの弱体化など
多くの課題を日本社会全体が抱えています。
明治から150年、いま新たな時代の扉を開くとき
新たな元号の下、
一人一人の暮らしを豊かなものにするために必要なことは、
受け継いできた伝統や文化によって育まれた知恵を生かし、
どのような未来の社会を描くことができるのか。

「日本人の忘れもの 知恵会議」
日本の文化に触れ、育まれた感性が、未来を切り拓く希望となる。

「次世代」から、いま、そして、未来へ。

drawing the future of Tomorrow

近代以降、人間は何を忘れてきたかと問われたら、私は迷うことなく、神仏を畏れ、敬う心だと答えることにしている。(中略) 本来、日本には古くから「草木国土悉皆成仏」という考え方があった。これは天台本覚論に説かれている思想であるが、動物はもちろん草木すなわち植物や、国土すなわち鉱物にまで仏性が宿っていると考える思想である。(中略) 先人たちが培ってきた宗教心や質素、儉約、勤勉といった美徳を忘れてしまったのである。

梅原 猛 (1925-2019) 「日本人の忘れもの 京都、こころ、ここに」より

日本人
の忘れもの
知恵会議

【日本人の忘れもの 知恵会議】
主催＝京都新聞・企画協力＝株式会社日商社
「忘」書＝森清純 清水寺貫主
●京都市内の街並み(京都市中京区・京都新聞社
上野より)＝小堀無太郎ドローン撮影 表紙：土井

【日本人の忘れもの 知恵会議】の
ホームページはこちらから。



drawing the future of Tomorrow

日本人の忘れもの 知恵会議

◎今後10年間でAI(人工知能)が世の中に広く浸透していく時代が到来します。「AIと共に創造する社会を実現する」をビジョンに掲げ、現在、研究開発と社会実装を進めています。AIが人類にとっての敵ではなく、真に社会、そして人の役に立つ技術とするために。

岡田侑貴 データグリッド代表取締役



◎「紫式部が『源氏物語』の構想を練った、といわれたもうなすけますね」とドナルド・キーンさんから石山寺を評されました。メトロポリタン美術館「源氏」展に関わり、日本文化の海外発信の重要性を感じます。災害被災者の話に耳を傾ける僧の養成講座のお手伝い、子育て支援にも関わっています。さまざまな立場の人々が生き生き活躍できる社会へ。お寺をその居場所にしていきたいのです。

鷺尾龍華 石山寺 法輪院住職



撮影=船越正宏

◎インターネットやSNS、スマホによって、世界は縮まったように見えてぐんと広くなりました。電車でも街中でも家庭でも。みんなここには居ず、スマホの中のどこかにいる。寂しい。喫茶店とかでわいわいしゃべりあえる未来がくるといい。

上田 誠 劇作家/演出家



◎AI(人工知能)に代表されるテクノロジーの進化によって可処分時間が増える中で、無意味に消費する時間を減らせる未来が必要。暇が増えても退屈にならないかどうか。スポーツや学びなどを取り入れた新しいエンターテインメントが未来をつくる。

澤邊芳明 ワントゥーテン代表取締役社長 東京オリンピックパラリンピック競技大会組織委員会アドバイザー



撮影=船越正宏

◎現在の既存のあらゆる空間、時間、概念を区切っている境界線には違和感があります。この不定形で不安定な世界で生きていくには境界線は必要。ただ、大事なものはそれらを固定せず、複雑で流動的で、時には不意に崩れることもあれば、自ら壊すこともでき、丁寧にやれば誰にでも作れる、目には見えないこともあり、見方によってははまや気になることも馬鹿らしくなるほど無数に存在する。そういう世界がいい感じじゃないかと思えます。

金仏微平 現代美術家/彫刻家



撮影=西光祐輔

◎時代劇は美しい。知り、学び、稽古するほど、奥が深い。迫力ある殺陣、美しい所作、昔ながらの言葉遣い、自然に演じる先輩方を目の当たりにし、この世界に心をわづかみにされました。殺陣は命のやりとりのお芝居。平和な時代にあって、美しくもかかないこの「殺陣」がいつまでも日本の伝統美であり続けられるような未来に。

中村彩実 東映朝会 女優



撮影=船越正宏

◎「長寿大国、日本」。平均余命の延びに伴う老年人口の増加。認知症、独居、孤独死など、医療にまつわる問題は深刻さを増しています。どうか生き生きと思える国で、将来、生き生きとも馬鹿らしくなるほど無数に存在する。そういう世界がいい感じじゃないかと思えます。

山本佳奈 医療ガバナンス研究所内科医/研究員



◎さまざまな場所で生きることができる時代になり、風土あるいは文化的な多様性を積極的に捉え直す人が増えています。短期的な利益や市場化に惑わされない真の意味でのグローバル化と、地域に根差したコミュニティ経済がゆるやかに持続する社会を目指して。

田村篤史 ツナグム代表取締役 京都移住計画代表



撮影=三本千絵

◎京都市で学んだ公園設計が原点で、ホームレス支援や被災者支援にかかわってきました。災害のたびに、体育館に避難し、疲れた顔の被災者が報じられます。国際水準に満たない避難所運営の根拠は、1947年成立の災害救助法です。社会全体が「貸し」だった戦後から大きく改正されていません。家を失った被災者の生活再生にはホームレス同様の「伴走型支援」が必要です。今こそ法を含む社会システムを変えざるを得ません。

菅野 拓 人と防災未来センターリサーチフェロー



撮影=三本千絵

◎美しく稼ぐ。経済成長のみを追い求める方法には限界が来ていること、あなたももう気が付いているはず。長らく置いてきぼりになった伝統文化に、今こそ目を向けて共に動きませんか。日本だからこそできる、文化と経済が両立した「足るを知る」経済を目指して。

矢島里佳 和える(aeru)代表



撮影=三本千絵

◎祖父(桜守・佐野藤右衛門)や職人さんの仕事を見て育ったのだから、と庭の仕事を選びました。京都の職人は、手間を惜しみます、見えない部分も丁寧な仕事を施し、その積み重ねが長く残る庭を作るのが特徴です。庭づくりにアートの感覚を取り入れ、和の建築と日本庭園という世界観をふくらませることで、若い人たちに加ってもらえたら。今は、祖父や父の時代からの仕事の伝統が変わる時代の境目だと感じています。

佐野友亮 植藤造園



撮影=三本千絵

◎環境に悪影響のない商品やサービスだけで構成された世界には、「環境保全」という言葉はいらない。普段何気なく生活をしているだけで地球の環境が守られている、そんな社会をつくれないうちか。

藤木庄五郎 バイオーム代表取締役



撮影=三本千絵

◎能楽は人間の普遍的な情念や日本の四季の移ろいの美しさを題材とすることで、650年前から続く日本人の心を伝えていきます。能楽が未来の人々にとっても心のよりどころとなり続けたいと思えます。

金剛龍譚 能楽金剛流若宗家



撮影=三本千絵

◎母が冷泉家の出身であることから、幼い頃からさまざまな伝統行事や古典・文化に携わってきました。特に小学生の頃、二尊院で定家卿750年祭が営まれ、何百年も続いている文化を肌で感じたことは、強く記憶に残っています。文化財保存の仕事に携わるようになり、古典や美術、伝統行事を伝えることの難しさと向き合っています。先人が守り伝え、洗練されてきた大切な文化。私に回ってきたバトンを次代にどう伝えるか、日々模索しています。

野村 浩 平等院学芸員



撮影=辰巳直史

◎留学中、旅先で車窓から見た野原には、純粋な自然美がありました。全てに物差しをあてて組み込もうとせずに、少し人間の手を離れるものがあるじゃないかと、そういう余裕が文化の中につつまでも残っていてほしいなと思えます。

高田紫帆 2017ミス日本グランプリ



撮影=三本千絵

◎1000年先の社会のために、今を生きる一人一人が美意識と責任感を持って自分を律し、日々行動を積み重ねていくこと。京都が1000年以上の歴史を持つ都市として今こそ世界に発信すべき価値観の一つであると考えます。

北林 功 COS KYOTO株式会社代表取締役 Design Week Kyoto実行委員会代表理事



撮影=三本千絵

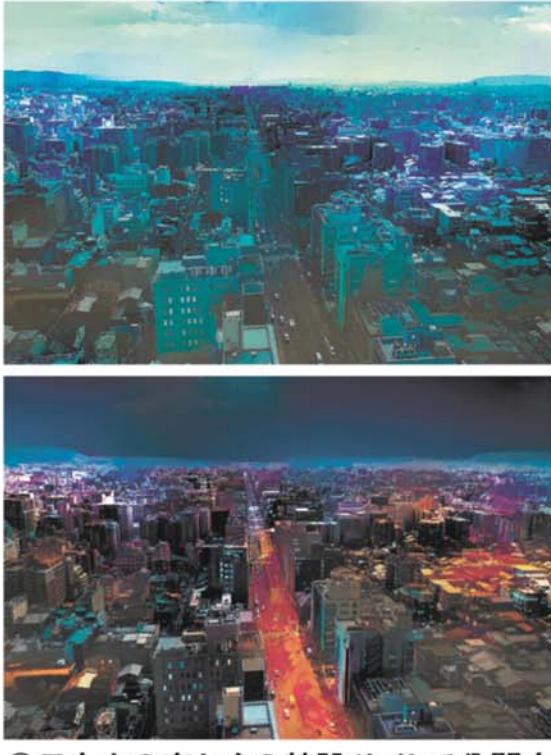
◎数字を追い求めすぎて、置き去りになっていく物事の本質。求めるべきは、内なる不変なものだ。「着脚子」という禅語がある。「足下をみよ」僕は、今一度、己が何の上に立っているかを考えないといけない。未来は僕らの足元にある。

樂 篤人 茶碗師 千家十職 樂家次代



撮影=三本千絵

近未来の京都の姿とは



◎日本人の忘れものの特設サイトで公開中 ※小型無人機ドローンから撮影した京都市内の街並みをAI(人工知能)により加工、生成。協力=データグリッド(京都市左京区)

思い描く、未来へ

改元で新しい時代を迎える。 旧来の価値観が大きく揺らぐ中、次の社会を見据え、新たな時代を描こうと多様な生き方を追い求める人々。

1世紀を超える歴史を生き抜いてきた人とともに、次代を切り拓く人たちが新時代への思いを語る。

◎生き方やルーツが多様化する中で、私たちの要望や権利を主張し、政治に反映することがより大事になっていると思います。人々が共生できる社会を作るため、誰もがたのめらわす政治に参加できる社会であればと望みます。

富永京子 立命館大准教授



撮影=三本千絵

◎同世代には有望な選手が多く「黄金世代」とも呼ばれるなかで切磋琢磨し、優勝争いをしてツアーを盛り上げていきたい。目標は、優勝と賞金ランキング10位内。いずれは世界の舞台で、海外の有名選手と競い合える日が来ることを信じて。

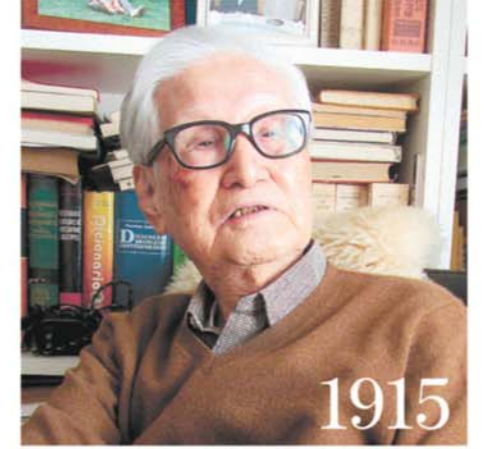
松田鈴英 プロゴルファー



撮影=三本千絵

◎平和ですね、新しい時代への期待は。旧制中学時代、家族でブラジルに移住しました。1956年に帰国すると、同級生の多くは戦死していました。日本に残っていたらどうなっていたか。102歳で食道がんを患いましたが、肉が好物で、琵琶湖疎水べりを散歩。喫茶店のコーヒーが楽しみです。体調がよい日曜には、地下鉄でカトリック河原町教会に向き、世界平和を祈るんです。104歳まで生かしてもらったのは、常に前向きだったからでしょうね。

川崎桃太 京都外国語大名管教授



撮影=三本千絵

◎「一口だけでもしつかり味わうように」といわれた育ち、私も今、子どもたちへ同じことを伝えていきます。日本には豊かな食文化が広がり、素晴らしい味が存在しています。日常の喜び「おいしい」の大切さを忘れないでいただきたいです。

谷口善右衛門 流芳園八代目園主



撮影=三本千絵

◎現在アニメーションの世界はデジタル化を進めながらその表現の領域を押し広げています。先立って推し進める自分ではありますが、最後の昭和生まれの心の内に確かにあるアナログな部分とが拮抗しています。それでよいと思っています。

石田祐康 アニメーション監督



撮影=三本千絵

【日本人の忘れもの 知恵会議】 24人のメッセージは特設サイトにも掲載しています。

- 株式会社 ワコールホールディングス
株式会社 ユニシエ
株式会社 日立製作所 京都支店
株式会社 P H P 研究所
株式会社 マツシマホールディングス
株式会社 三井不動産株式会社 京都支店
株式会社 福寿園
株式会社 フクナガ
富士ゼロックス 京都株式会社
株式会社 プリンスホテル
平安神宮
株式会社 増田医科器械
株式会社 マツシマホールディングス
三井不動産株式会社 京都支店
京都石美濃吉
村田機械株式会社
株式会社 村田製作所
彌栄自動車株式会社
株式会社 ユニシエ
学校法人 立命館
学校法人 龍谷大学
株式会社 ロマンライフ
株式会社 ワコールホールディングス

- 株式会社 石田大成社
一澤信三郎帆布
石清水八幡宮
上原成商事株式会社
裏千家 今日庵
ANAクラウンプラザホテル京都
S G ホテルディングス株式会社
株式会社 N T T ドコモ
株式会社 大垣書店
大阪ガス株式会社
大谷大学
オムロン株式会社
株式会社 オンリー
楠本商事株式会社
北野天満宮
京セラ株式会社
京都駅ビル開発株式会社
学校法人 京都外国語大学
株式会社 京都銀行
学校法人 京都産業大学
京都信用金庫
京都青果合同株式会社
京都橋大学
京都中央信用金庫
株式会社 京都東急ホテル
京都プライベートホテル
株式会社 京都ホテル
京都薬品工業株式会社
清水寺
キリンビール株式会社 京滋支社
株式会社 きんでん 京都支店
京阪ホールディングス株式会社
月桂冠株式会社
株式会社 公益社
佐川印刷株式会社
株式会社 三笑堂
サントリイ酒類株式会社 京都支社
ジーク株式会社
株式会社 ジェイアール西日本伊勢丹
株式会社 ジェイアール西日本ホテル開発
株式会社 J T B 京都支店
香老舗 松栄堂
株式会社 聖護院ハツ橋本店
株式会社 しょうざん
株式会社 進々堂
株式会社 SCREINホールディングス
成基コミュニケーション
星和電機株式会社
積水ハウス株式会社 京都支店
株式会社 龍岡寺
株式会社 大丸松坂屋百貨店
株式会社 大和ハウス工業株式会社 京都支店
株式会社 高島屋京都店
タキイ種苗株式会社
株式会社 たけびし
東京海上日動火災保険株式会社
株式会社 トーセ
T O W A 株式会社
株式会社 中澤ホールディングス
西川株式会社
西日本電信電話株式会社 京都支店
西日本旅客鉄道株式会社
ニチコン株式会社
N I S S H A 株式会社
日新電機株式会社
日本新薬株式会社
公益財団法人日本漢字能力検定協会
日本たばこ産業株式会社 北関西支社
学校法人 二本松学院 京都美術工業大学
総本山 仁和寺

- 株式会社 藤田大蔵社
株式会社 石田大成社
一澤信三郎帆布
石清水八幡宮
上原成商事株式会社
裏千家 今日庵
ANAクラウンプラザホテル京都
S G ホテルディングス株式会社
株式会社 N T T ドコモ
株式会社 大垣書店
大阪ガス株式会社
大谷大学
オムロン株式会社
株式会社 オンリー
楠本商事株式会社
北野天満宮
京セラ株式会社
京都駅ビル開発株式会社
学校法人 京都外国語大学
株式会社 京都銀行
学校法人 京都産業大学
京都信用金庫
京都青果合同株式会社
京都橋大学
京都中央信用金庫
株式会社 京都東急ホテル
京都プライベートホテル
株式会社 京都ホテル
京都薬品工業株式会社
清水寺
キリンビール株式会社 京滋支社
株式会社 きんでん 京都支店
京阪ホールディングス株式会社
月桂冠株式会社
株式会社 公益社
佐川印刷株式会社
株式会社 三笑堂
サントリイ酒類株式会社 京都支社
ジーク株式会社
株式会社 ジェイアール西日本伊勢丹
株式会社 ジェイアール西日本ホテル開発
株式会社 J T B 京都支店
香老舗 松栄堂
株式会社 聖護院ハツ橋本店
株式会社 しょうざん
株式会社 進々堂
株式会社 SCREINホールディングス
成基コミュニケーション
星和電機株式会社
積水ハウス株式会社 京都支店
株式会社 龍岡寺
株式会社 大丸松坂屋百貨店
株式会社 大和ハウス工業株式会社 京都支店
株式会社 高島屋京都店
タキイ種苗株式会社
株式会社 たけびし
東京海上日動火災保険株式会社
株式会社 トーセ
T O W A 株式会社
株式会社 中澤ホールディングス
西川株式会社
西日本電信電話株式会社 京都支店
西日本旅客鉄道株式会社
ニチコン株式会社
N I S S H A 株式会社
日新電機株式会社
日本新薬株式会社
公益財団法人日本漢字能力検定協会
日本たばこ産業株式会社 北関西支社
学校法人 二本松学院 京都美術工業大学
総本山 仁和寺

- 株式会社 藤田大蔵社
株式会社 石田大成社
一澤信三郎帆布
石清水八幡宮
上原成商事株式会社
裏千家 今日庵
ANAクラウンプラザホテル京都
S G ホテルディングス株式会社
株式会社 N T T ドコモ
株式会社 大垣書店
大阪ガス株式会社
大谷大学
オムロン株式会社
株式会社 オンリー
楠本商事株式会社
北野天満宮
京セラ株式会社
京都駅ビル開発株式会社
学校法人 京都外国語大学
株式会社 京都銀行
学校法人 京都産業大学
京都信用金庫
京都青果合同株式会社
京都橋大学
京都中央信用金庫
株式会社 京都東急ホテル
京都プライベートホテル
株式会社 京都ホテル
京都薬品工業株式会社
清水寺
キリンビール株式会社 京滋支社
株式会社 きんでん 京都支店
京阪ホールディングス株式会社
月桂冠株式会社
株式会社 公益社
佐川印刷株式会社
株式会社 三笑堂
サントリイ酒類株式会社 京都支社
ジーク株式会社
株式会社 ジェイアール西日本伊勢丹
株式会社 ジェイアール西日本ホテル開発
株式会社 J T B 京都支店
香老舗 松栄堂
株式会社 聖護院ハツ橋本店
株式会社 しょうざん
株式会社 進々堂
株式会社 SCREINホールディングス
成基コミュニケーション
星和電機株式会社
積水ハウス株式会社 京都支店
株式会社 龍岡寺
株式会社 大丸松坂屋百貨店
株式会社 大和ハウス工業株式会社 京都支店
株式会社 高島屋京都店
タキイ種苗株式会社
株式会社 たけびし
東京海上日動火災保険株式会社
株式会社 トーセ
T O W A 株式会社
株式会社 中澤ホールディングス
西川株式会社
西日本電信電話株式会社 京都支店
西日本旅客鉄道株式会社
ニチコン株式会社
N I S S H A 株式会社
日新電機株式会社
日本新薬株式会社
公益財団法人日本漢字能力検定協会
日本たばこ産業株式会社 北関西支社
学校法人 二本松学院 京都美術工業大学
総本山 仁和寺

- 株式会社 藤田大蔵社
株式会社 石田大成社
一澤信三郎帆布
石清水八幡宮
上原成商事株式会社
裏千家 今日庵
ANAクラウンプラザホテル京都
S G ホテルディングス株式会社
株式会社 N T T ドコモ
株式会社 大垣書店
大阪ガス株式会社
大谷大学
オムロン株式会社
株式会社 オンリー
楠本商事株式会社
北野天満宮
京セラ株式会社
京都駅ビル開発株式会社
学校法人 京都外国語大学
株式会社 京都銀行
学校法人 京都産業大学
京都信用金庫
京都青果合同株式会社
京都橋大学
京都中央信用金庫
株式会社 京都東急ホテル
京都プライベートホテル
株式会社 京都ホテル
京都薬品工業株式会社
清水寺
キリンビール株式会社 京滋支社
株式会社 きんでん 京都支店
京阪ホールディングス株式会社
月桂冠株式会社
株式会社 公益社
佐川印刷株式会社
株式会社 三笑堂
サントリイ酒類株式会社 京都支社
ジーク株式会社
株式会社 ジェイアール西日本伊勢丹
株式会社 ジェイアール西日本ホテル開発
株式会社 J T B 京都支店
香老舗 松栄堂
株式会社 聖護院ハツ橋本店
株式会社 しょうざん
株式会社 進々堂
株式会社 SCREINホールディングス
成基コミュニケーション
星和電機株式会社
積水ハウス株式会社 京都支店
株式会社 龍岡寺
株式会社 大丸松坂屋百貨店
株式会社 大和ハウス工業株式会社 京都支店
株式会社 高島屋京都店
タキイ種苗株式会社
株式会社 たけびし
東京海上日動火災保険株式会社
株式会社 トーセ
T O W A 株式会社
株式会社 中澤ホールディングス
西川株式会社
西日本電信電話株式会社 京都支店
西日本旅客鉄道株式会社
ニチコン株式会社
N I S S H A 株式会社
日新電機株式会社
日本新薬株式会社
公益財団法人日本漢字能力検定協会
日本たばこ産業株式会社 北関西支社
学校法人 二本松学院 京都美術工業大学
総本山 仁和寺

●日本人の忘れもの知恵会議2019 参画企業・団体